

「作る」を創る、すみだの職人魂。

「パルティエレ」。それは、

東京都墨田区在住の職人・作家によるものづくりのためのグループ。

イタリア語で「出発」「船出」を意味する言葉でもあります。

江戸からの伝統的な物づくりを通して新しい時代という海へと航海に乗り出す、

そんな思いから名づけました。

パルティエレの名の元に集まった職人たちは、

伝統の技の中にも時代のエッセンスを取り入れた「ものづくり」をつねに意識しています。

そんな優れた物を広く世の中に送り出すことで、

より多くの人に、墨田区を持つ魅力や職人技を再発見してもらいたい。

そして使う人を笑顔にしたい。それが、職人たちの願いなのです。

こだわりの「ものづくり」を、次世代へ。新しい船出が、いまここから始まります。

### ミニ屏風づくり

参加費 2,000円  
所要時間 30分

片岡屏風店

片岡 恭一



1946年東京 墨田に創業以来、節用用、ホテル式場用、装飾用など屏風を専門に製造しております。屏風は古くは奈良時代からの歴史があり、風を防ぐという意味合いからなくてはならない調度品として使われてきました。屏風がもっと身近なものになるよう、現代の生活に合ったもの造りを目指していきたいと思ひます。



### ハンカチ友禅

参加費 1,100円  
所要時間 30分

演劇舞踏衣装製作 石山染交

加藤 孝之



創業から約350年。染織工房の石山染交は、歌舞伎や雅楽、商業演劇の衣装、祭り着の半纏、僧尼の法衣など、品質にこだわった一点ものを多く手掛けています。伝統的技法の手描き友禅から、パソコンを使った染色技法を取り入れるなど、クオリティの高さで多くの信頼を集めています。もっとたくさんの人に知っていただきたいと「ハンカチで友禅体験」を定期的で開催しています。



### 革小物づくり

参加費 2,000円  
所要時間 10~20分

革工芸 MALEA

山中 政江



女性用ハンドバッグを中心に展開する制作工房。デザインから型紙・裁断・縫製・仕上げまで、すべての工程を一人の職人が手作りで仕上げます。洗練されたデザイン、軽さ、使いやすさなど、革の素材を生かすことを心がけ、バッグ以外にも大皿、マガジンラックなど商品も大祭に展開中です。さらに革工芸教室「MALEA」も開校。もの造りの楽しさを伝えていきたいと思ひます。



### カタカタ人形づくり

参加費 1,500円  
所要時間 20~30分

桐たんす二葉桐工房

田中 英二



桐たんすは親子3代150年使用することが出来ると言ひます。それには良い材料、適切な工法、作り手の技量が必要です。また、今の住空間に受け入れられるためには高いインテリア性、デザイン性も必要です。質の良いデザイン提案から材料の選定、桐たんすの制作まで、桐たんすのことならすべて当店におまかせください。



### 畳コースターづくり

参加費 500円  
所要時間 10分

有職畳 小宮畳店

小宮 太郎



「有職畳」は貴族や高官が位を表現するために畳の厚みや縁の色、柄を決めたものです。現在は、神社仏閣などで使われている神座、拝敷きなどの置き畳として残っております。当店は1924年に墨田区で創業し、現在三代目。長い伝統に培われた技術と新しい素材の特徴を活かして、有職畳だけでなく今の時代のニーズにフィットした製品も作っております。



伝統工芸ワークショップ

# すみだの職人体験

## すみだマイスター

# 職人体験

2025

荒天中止

# 4/26

10:00~16:00

道の駅 みのりの郷東金 ふれあい広場

**錫の豆皿づくり** 各回4名 参加費 5,500円 所要時間 1時間 **要予約**

11:00~12:00 12:00~13:00 13:00~14:00 14:00~15:00

**インシヤルづくり** 各回2名 参加費 1,650円 所要時間 30分 **要予約**

11:00~11:30 11:30~12:00 12:00~12:30 12:30~13:00  
13:00~13:30 13:30~14:00 14:00~14:30 14:30~15:00

かざり工房 しおざわ  
**塩澤 政子**

神社・仏閣・神輿などの鍔金具(かざりかなぐ)の特注品の受注製品を扱っている当社ではその道具である「鑿(たがね)」を使った技術を活かした商品開発を目指しております。伝統的な鍔金具を現在の生活の中でも楽しめる遊び心のある商品に。過去からの日本の文化を未来へと伝えられるように努力していきます。

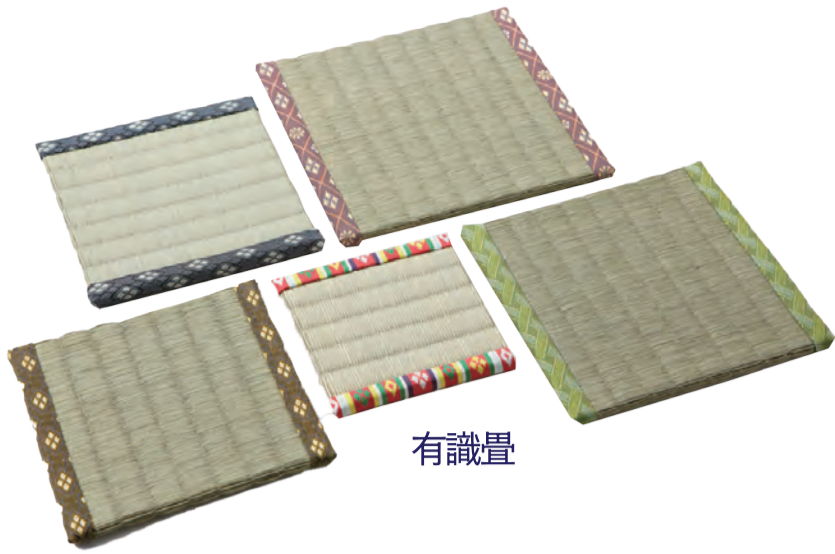


主催 すみだ作る創るの会 パルティエレ  
共催 道の駅 みのりの郷東金  
後援 墨田区



千葉県東金道路東金ICより直進15分!  
さと東金

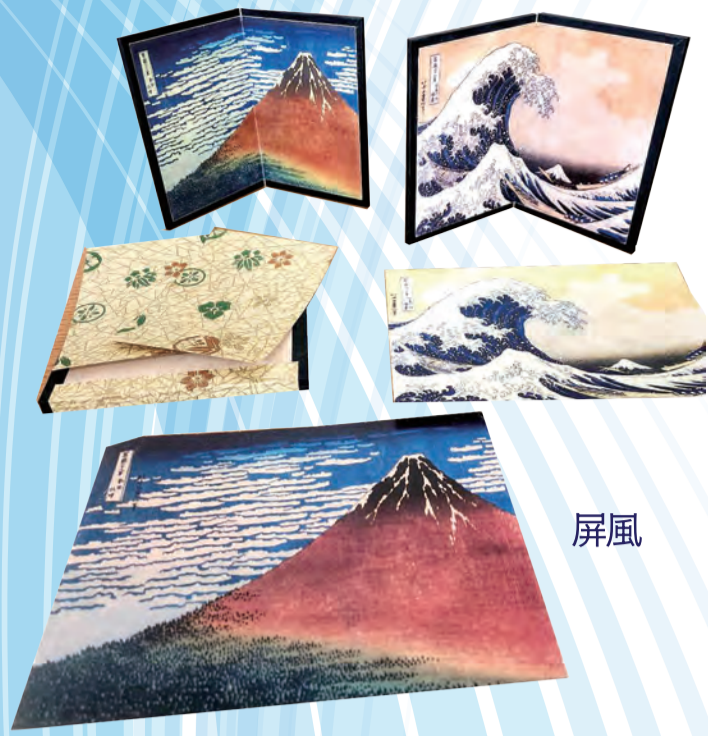
0475(53)3615  
千葉県東金市田間1300-3  
https://minorinosato-togane.com  
info-genki@minorinosato-togane.com  
東金マルシェ 9:00-18:00  
緑花木市場 9:00-18:00  
カフェ&レストランテとっちゃん 10:00-16:00(L.O.15:00)  
営業時間: 9:00-18:00



有識畳



鋳物



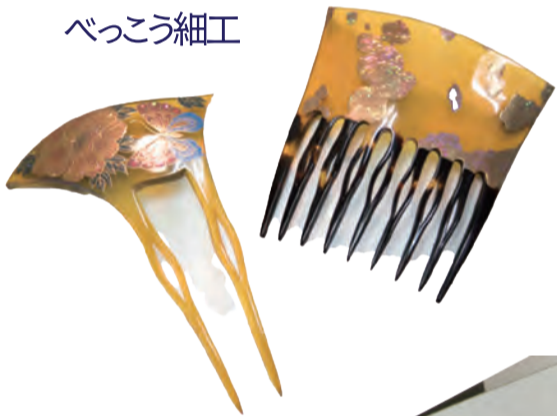
屏風

当日「すみだマイスター」作品の  
展示販売会も開催します。  
この機会にぜひ、お手にとって  
ご覧ください。



江戸押絵羽子板

べっこう細工



特別  
展示  
販売

# すみだ の

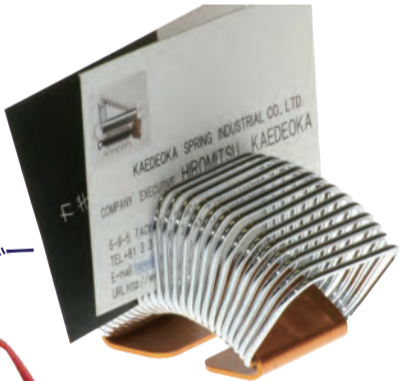
伝

統

工

芸

haneペーパーホルダー



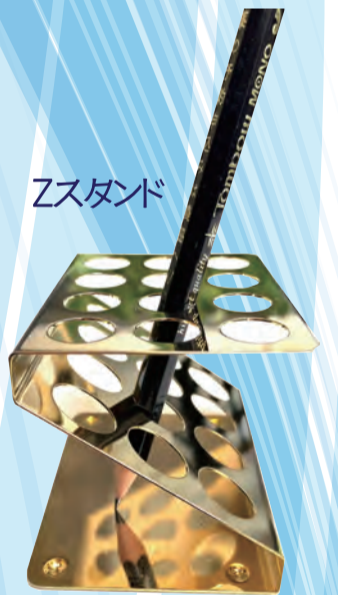
鋳金具  
根付



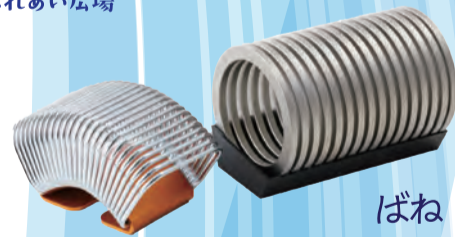
鋳金具  
キーホルダー



Zスタンド



ばね



友禅バッグ



鋳金具  
はしおき



ハンドバッグ



飴



2025  
4/26  
土

10:00 ~ 16:00  
道の駅 みのりの郷 東金  
ふれあい広場